

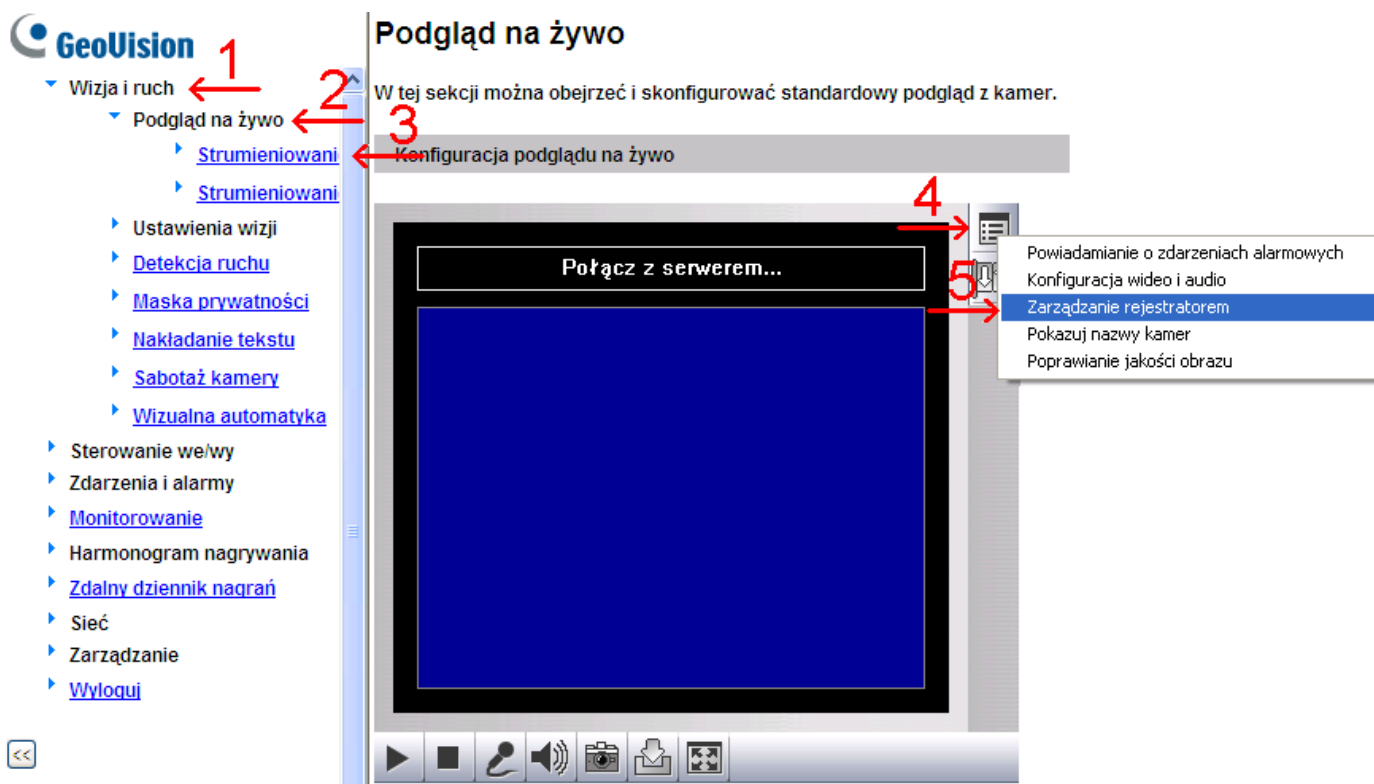
***Aktualizacja firmware w
kamerach GeoVision.***



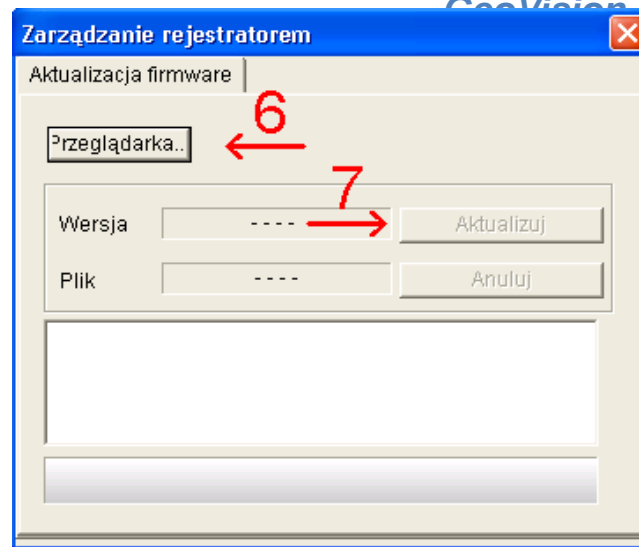
Poznań 2012

1. Aktualizacja przy pomocy przeglądarki internetowej:

1. Logujemy się na kamerze przy pomocy przeglądarki IE.
2. Wchodzimy w zakładkę **Wizja i ruch** (1), następnie **Podgląd na żywo** (2) i **Strumieniowanie** (3). Klikamy na ikonkę **Menu** (4) i wybieramy **Zarządzanie rejestratorem** (5).

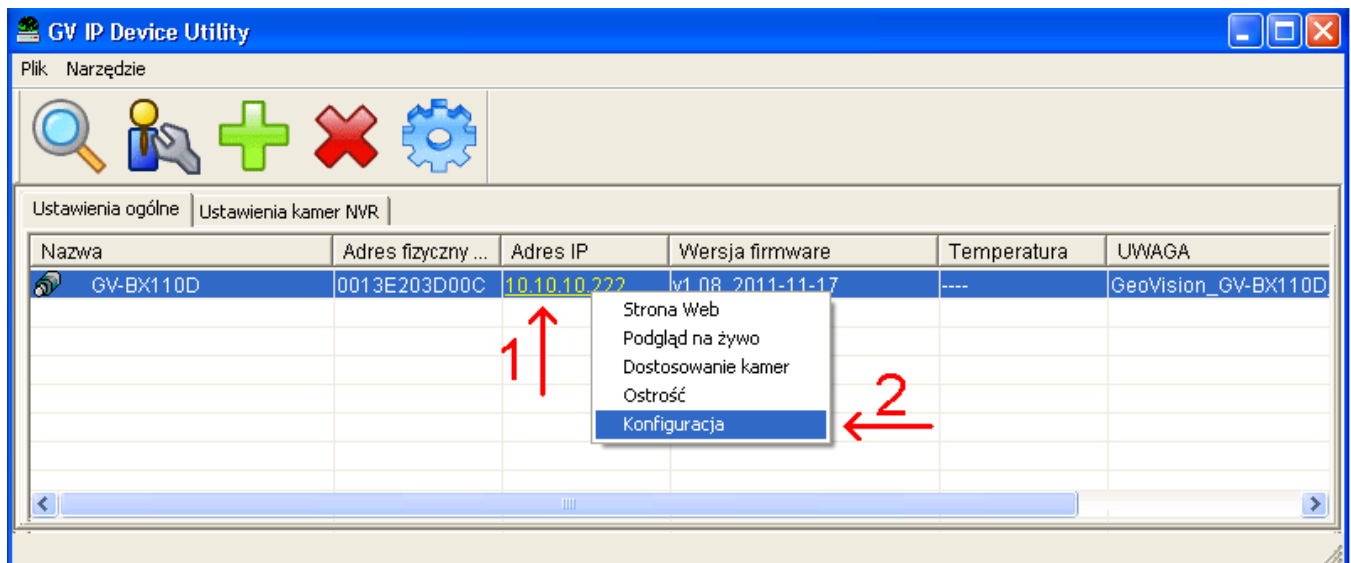


3. Klikamy przycisk **Przeglądarka** (6), w nowym oknie wyszukujemy nasz firmware, klikamy przycisk **Otwórz**. Kiedy nasz soft jest prawidłowy, w miejscu wersja powinien wyświetlić się jego numer oraz przycisk **Aktualizuj** (7) powinien być aktywny - klikamy go. Następnie postępujemy zgodnie z zaleconymi wskazówkami.



2. Aktualizacja przy pomocy programu **GV IP Device Utility**.

1. Uruchamiamy program oraz wyszukujemy urządzenie.
2. Klikamy na adres **Ip urządzenia** lewym przyciskiem myszy (1), a następnie wybieramy



Konfiguracja (2)

3. Wybieramy zakładkę **Aktualizacja firmware** (3) a następnie klikamy przycisk **Przeglądarka** (4)

Adres fizyczny: 0013E203D00C Adres IP: 10.10.10.222

Logowanie Użytkownika

Nazwa: admin VSS Port: 10000

Hasło: [red arrow 3]

Ustaw adres IP | Aktualizacja firmware | Nazwa urządzenia | Ustawienia eksportu | Ustawienia in ◀ ▶

Wersja: ---- [red arrow 4] Przeglądarka...

Aktualizuj wszystkie urządzenia

Aktualizuj Anuluj

4. Szukamy oraz wybieramy plik z nowym firmware, klikamy przycisk **Otwórz** a następnie postępujemy zgodnie z zaleconymi wskazówkami.

Gwarancja:

Konsorcjum FEN Sp. z o.o. prowadzi serwis gwarancyjny produktów oferowanych w serwisie dealerskim www.fen.pl.

Procedury dotyczące przyjmowania urządzeń do serwisu są odwrotne do kanału sprzedaży tzn.: w przypadku uszkodzenia urządzenia przez klienta końcowego, musi on dostarczyć produkt do miejsca jego zakupu.

Skrócone zasady reklamacji sprzętu:

Reklamowany sprzęt powinien być dostarczony w stanie kompletnym, w oryginalnym opakowaniu zabezpieczającym lub w opakowaniu zastępczym zapewniającym bezpieczne warunki transportu i przechowywania analogicznie do warunków zapewnianych przez opakowanie fabryczne.

Szczegółowe informacje dotyczące serwisu można znaleźć pod adresem www.fen.pl/serwis

Konsorcjum FEN współpracuje z Europejską Platformą Recyklingu ERP w sprawie zbiórki zużytego sprzętu elektrycznego i elektronicznego. Lista punktów, w których można zostawiać niepotrzebne produkty znajduje się pod adresem www.fen.pl/download/ListaZSEIE.pdf

Informacja o przepisach dotyczących ochrony środowiska

Dyrektywa Europejska 2002/96/EC wymaga, aby sprzęt oznaczony symbolem znajdującym się na produkcie i/lub jego opakowaniu ("przekreślony śmietnik") nie był wyrzucany razem z innymi niesortowanymi odpadami komunalnymi. Symbol ten wskazuje, że produkt nie powinien być usuwany razem ze zwykłymi odpadami z gospodarstw domowych. Na Państwu spoczywa obowiązek wyrzucania tego i innych urządzeń elektrycznych oraz elektronicznych w wyznaczonych punktach odbioru. Pozbywanie się sprzętu we właściwy sposób i jego recykling pomogą zapobiec potencjalnie negatywnym konsekwencjom dla środowiska i zdrowia ludzkiego. W celu uzyskania szczegółowych informacji o usuwaniu starego sprzętu prosimy się zwrócić do lokalnych władz, służb oczyszczania miasta lub sklepu, w którym produkt został nabyty.

Powyższa instrukcja jest własnością Konsorcjum FEN Sp. z o.o.



Dział Wsparcia Technicznego

Konsorcjum FEN Sp. z o.o.

Kontakt: help@fen.pl